

Oznaczenie dokumentu: **Wstępny podgrzewacz powietrza**
Wymiennik ciepła

Document designation: **Primary Air Preheater**
Heat Exchanger

Kod główny:
Leading code: **HLC10AC001**

Kody dodatkowe: 01HLC10AC002
01HLC10AC003
Codes which are also 02HLC10AC001
applicable: 02HLC10AC002
02HLC10AC003

01HLC10AC004
01HLC10AC005
01HLC10AC006
02HLC10AC004
02HLC10AC005
02HLC10AC006

01HLC30AC001
02HLC30AC001

Wer. Rev.	Wydano Issued	Przygotowano przez Prepared	Kontrola Check	Kontrola jakości Q-Check	Zatwierdzenie Approval	Opis Description
00	08.12.2014	Ritter	Brockmann	Hofschneider	Zoldan	Wydanie pierwsze First Issue
01						
02						

DMS-Code Doosan Lentjes GmbH: **P.12002-0-24300-MTD-ALZ-0001**

Krakow WTTP	P.12002	1-620-00-EZ711-00604	38/49	00
Zakład Plant	Nr zamówienia Order No.	Numer dokumentu Document Number	Arkusz Sheet	Wer. Rev.

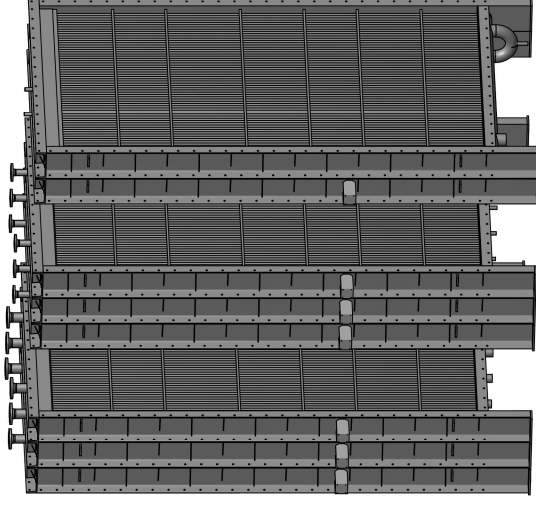
Table with 2 columns: Pos, KKS-Nr. Rows include Line 1 and Line 2 components.

Table with 2 columns: Pos, KKS-Nr. Rows include Line 1 and Line 2 components.

Table with 2 columns: Pos, KKS-Nr. Rows include Line 1 and Line 2 components.

Table with 2 columns: Pos, KKS-Nr. Rows include Line 1 and Line 2 components.

widok izometryczny: M 1:25
MODEL VIEW:...

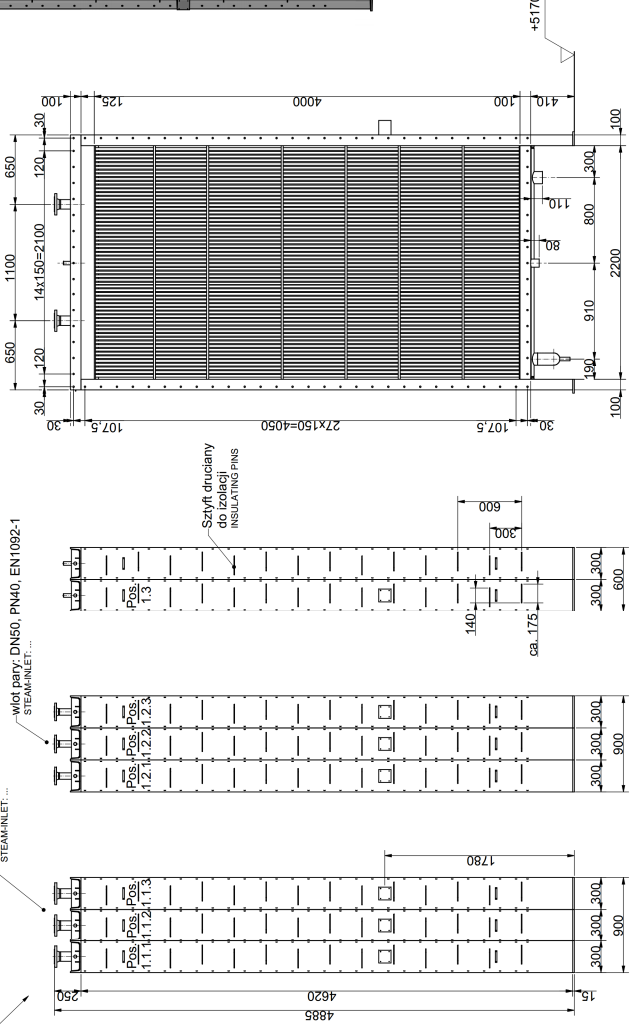


kierunek powietrza
AIR DIRECTION

Opróżnienie: Ø33,7 x 3,2
DRAIN...

wlot pary: DN80, PN40, EN1092-1
STEAM-INLET:...

Strona ruchoma
EXPANSION SIDE



Sztyty druciany do izolacji
INSULATING PINS

Dławica
COMPRESSION GLAND

Opróżnienie: Ø33,7 x 3,2
VENT...

Obustronny otwór w ramie

Wymiary rastrowe sztyfów izolacyjnych:
Ściany boczne: 600 (300/300) x 140

Okładzina po stronie rozdąg.: 440 x 100

Na czas transportu sztyfy izolacyjne
docisnąć do ściany bocznej

Drilled holes on both sides

Grid dimensions for the insulating pins:
Side panels: 600 (300/300) x 140

Expansion side: 440 x 100

For transportation, the insulating pins are to press on the sidewall

Promienie: Sa 2,5 (zgodnie z DIN EN ISO 12944-4)
ŚRODOWISKO ACC. TO ENVIRONMENTAL CLASSIFICATION
COAT OF PAINT: 2K Etyk-Zinc-Silikon
Powłoka ściany bocznej (część przed.): Farba silikonowa 1 K (2x25µm),
RAL 5009 (niebieski atlantyki)
COAT OF PAINT: 1 K Silikon

Ten rysunek dotyczy również linii 2
THIS DRAWING IS ALSO VALID FOR LINE 2

Uwaga!
Wymienik ciepła podnosić odpowiednim
wołagnikiem (ewent. z trawersą) za przewidziane do tego zaczepy.
Attention!
Heat exchanger must be lifted with a suitable hoisting device
(possibly spreader bar) by the lifting eyes!
ciężar (pusty): ca. 20000 kg
Weight (empty):

Technical drawing header and footer containing project information, revision table, and company details.

Oznaczenie dokumentu: **Wstępny podgrzewacz powietrza**
1 Stopień

Document designation: **Primary Air Preheater**
Stage 1

Kod główny:
Leading code: **HLC10AC001**

Kody dodatkowe: 01HLC10AC002
01HLC10AC003
Codes which are also 02HLC10AC001
applicable: 02HLC10AC002
02HLC10AC003

Wer. Rev.	Wydano Issued	Przygotowano przez Prepared	Kontrola Check	Kontrola jakości Q-Check	Zatwierdzenie Approval	Opis Description
00	08.12.2014	Ritter	Brockmann	Hofschneider	Zoldan	Wydanie pierwsze First Issue
01						
02						

DMS–Code Doosan Lentjes GmbH: **P.12002-0-24300-MTD-ALZ-0001**

Krakow WTPP	P.12002	1-620-00-EZ711-00604	40/49	00
Zakład Plant	Nr zamówienia Order No.	Numer dokumentu Document Number	Arkusz Sheet	Wer. Rev.



Oznaczenie dokumentu: **Wstępny podgrzewacz powietrza**
2 Stopień

Document designation: **Primary Air Preheater**
Stage 2

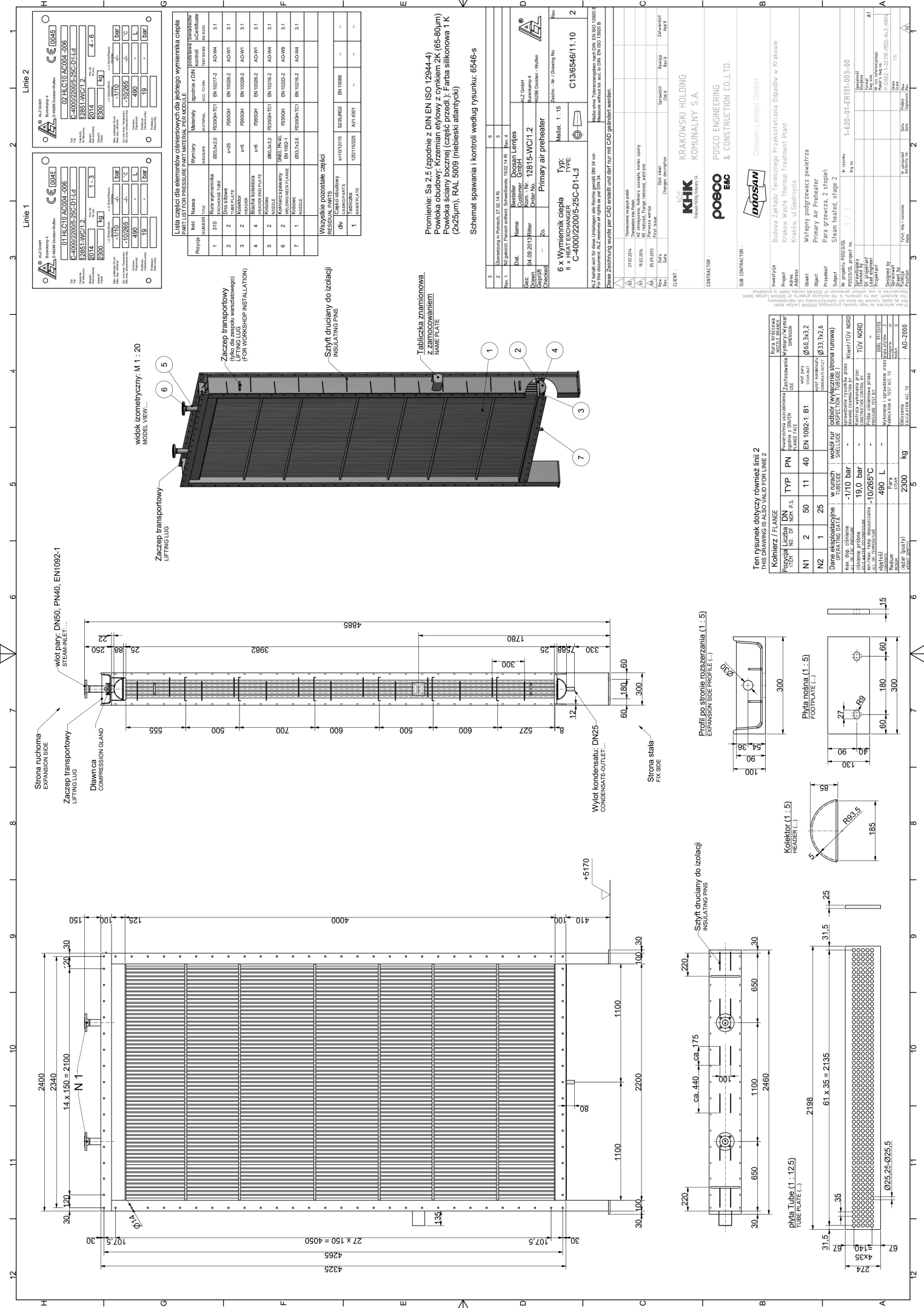
Kod główny:
Leading code: **HLC10AC004**

Kody dodatkowe: 01HLC10AC005
01HLC10AC006
Codes which are also 02HLC10AC004
applicable: 02HLC10AC005
02HLC10AC006

Wer. Rev.	Wydano Issued	Przygotowano przez Prepared	Kontrola Check	Kontrola jakości Q-Check	Zatwierdzenie Approval	Opis Description
00	08.12.2014	Ritter	Brockmann	Hofschneider	Zoldan	Wydanie pierwsze First Issue
01						
02						

DMS-Code Doosan Lentjes GmbH: **P.12002-0-24300-MTD-ALZ-0001**

Krakow WTPP	P.12002	1-620-00-EZ711-00604	42/49	00
Zakład Plant	Nr zamówienia Order No.	Numer dokumentu Document Number	Arkusz Sheet	Wer. Rev.



Oznaczenie dokumentu: **Wstępny podgrzewacz powietrza**
Wymiennik ciepła, Woda grzewcza z kotła

Document designation: **Primary Air Preheater**
Heat Exchanger, Boiler water heated

Kod główny:
Leading code: **HLC30AC001**

Kody dodatkowe: 02HLC30AC002

Codes which are also
applicable:

Wer. Rev.	Wydano Issued	Przygotowano przez Prepared	Kontrola Check	Kontrola jakości Q-Check	Zatwierdzenie Approval	Opis Description
00	08.12.2014	Ritter	Brockmann	Hofschneider	Zoldan	Wydanie pierwsze First Issue
01						
02						

DMS-Code Doosan Lentjes GmbH: **P.12002-0-24300-MTD-ALZ-0001**

Krakow WTTT	P.12002	1-620-00-EZ711-00604	44/49	00
Zakład Plant	Nr zamówienia Order No.	Numer dokumentu Document Number	Arkusz Sheet	Wer. Rev.

Oznaczenie dokumentu: **Wstępny podgrzewacz powietrza**
Wymiennik ciepła

Document designation: **Secondary Air Preheater**
Heat Exchanger

Kod główny:
Leading code: **HLC70AC001**

Kody dodatkowe: 01HLC70AC002
01HLC70AC003
Codes which are also 02HLC70AC001
applicable: 02HLC70AC002
02HLC70AC003

Wer. Rev.	Wydano Issued	Przygotowano przez Prepared	Kontrola Check	Kontrola jakości Q-Check	Zatwierdzenie Approval	Opis Description
00	08.12.2014	Ritter	Brockmann	Hofschneider	Zoldan	Wydanie pierwsze First Issue
01						
02						

DMS-Code Doosan Lentjes GmbH: **P.12002-0-24300-MTD-ALZ-0001**

Krakow WTPP	P.12002	1-620-00-EZ711-00604	46/49	00
Zakład Plant	Nr zamówienia Order No.	Numer dokumentu Document Number	Arkusz Sheet	Wer. Rev.

Oznaczenie dokumentu: **Wstępny podgrzewacz powietrza**
Wymiennik ciepła, Wiązki

Document designation: **Secondary Air Preheater**
Heat Exchanger, Register 1-3

Kod główny:
Leading code: **HLC70AC001**

Kody dodatkowe: 01HLC70AC002
01HLC70AC003
Codes which are also applicable: 02HLC70AC001
02HLC70AC002
02HLC70AC003

Wer. Rev.	Wydano Issued	Przygotowano przez Prepared	Kontrola Check	Kontrola jakości Q-Check	Zatwierdzenie Approval	Opis Description
00	08.12.2014	Ritter	Brockmann	Hofschneider	Zoldan	Wydanie pierwsze First Issue
01						
02						

DMS-Code Doosan Lentjes GmbH: **P.12002-0-24300-MTD-ALZ-0001**

Krakow WTPP	P.12002	1-620-00-EZ711-00604	48/49	00
Zakład Plant	Nr zamówienia Order No.	Numer dokumentu Document Number	Arkusz Sheet	Wer. Rev.

